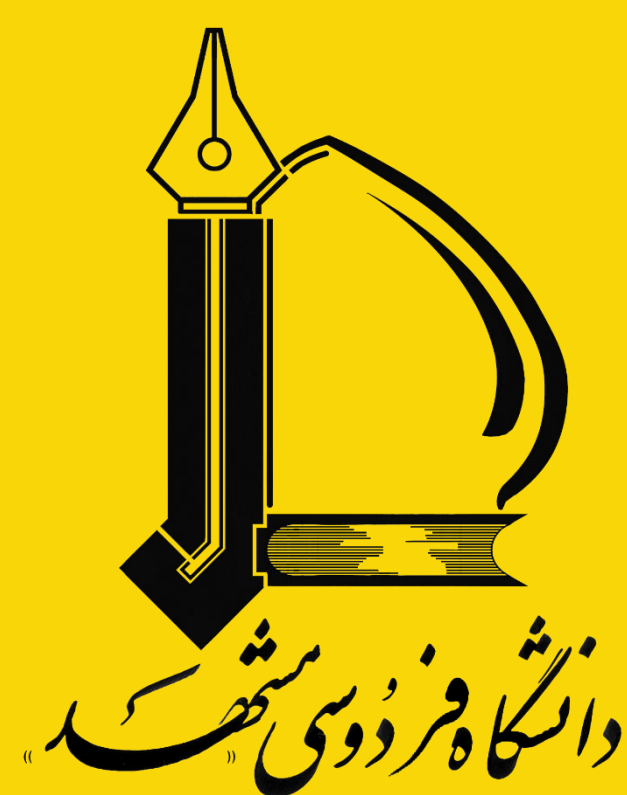


# Spark Plasma Sintering (SPS)

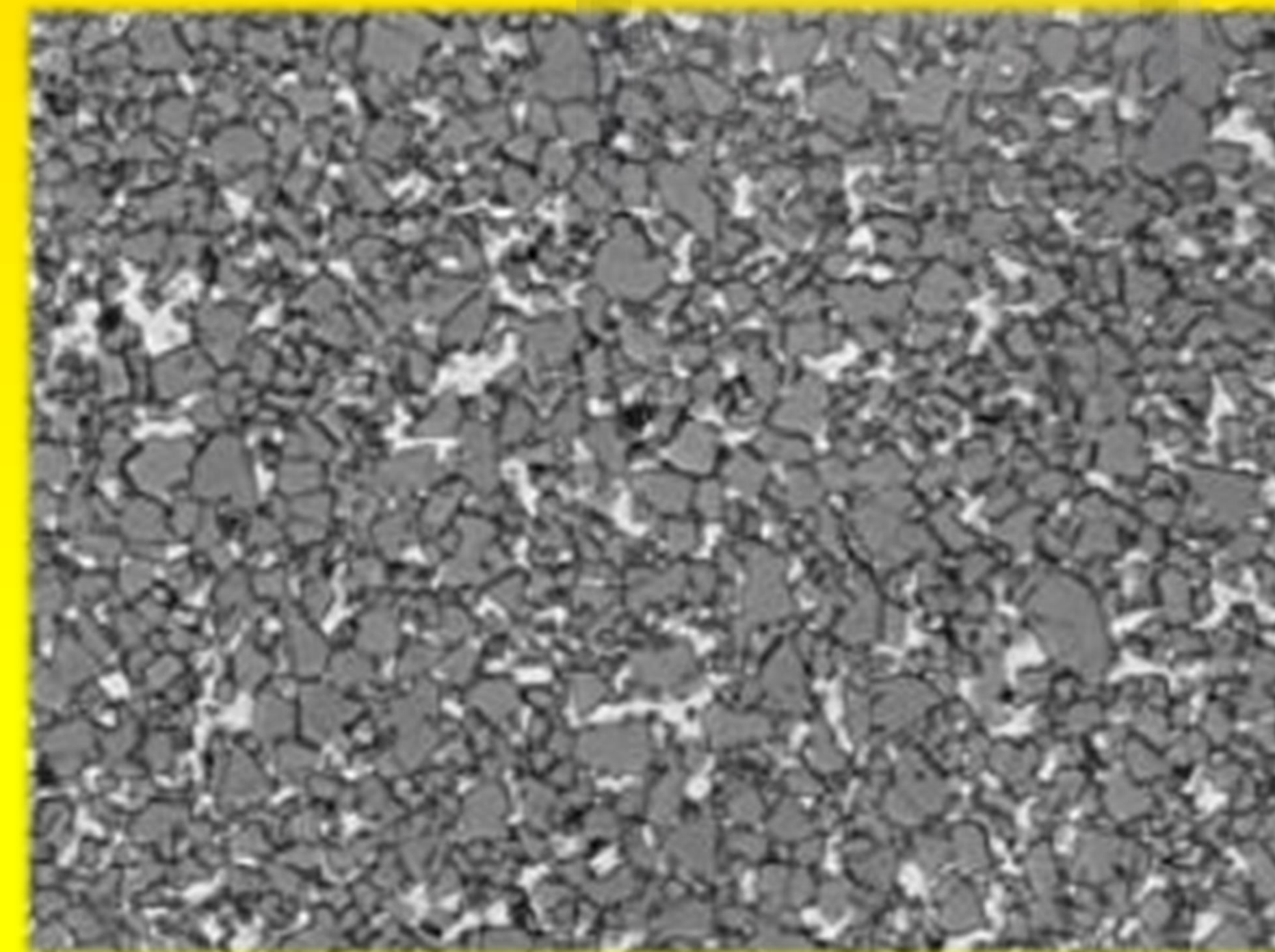
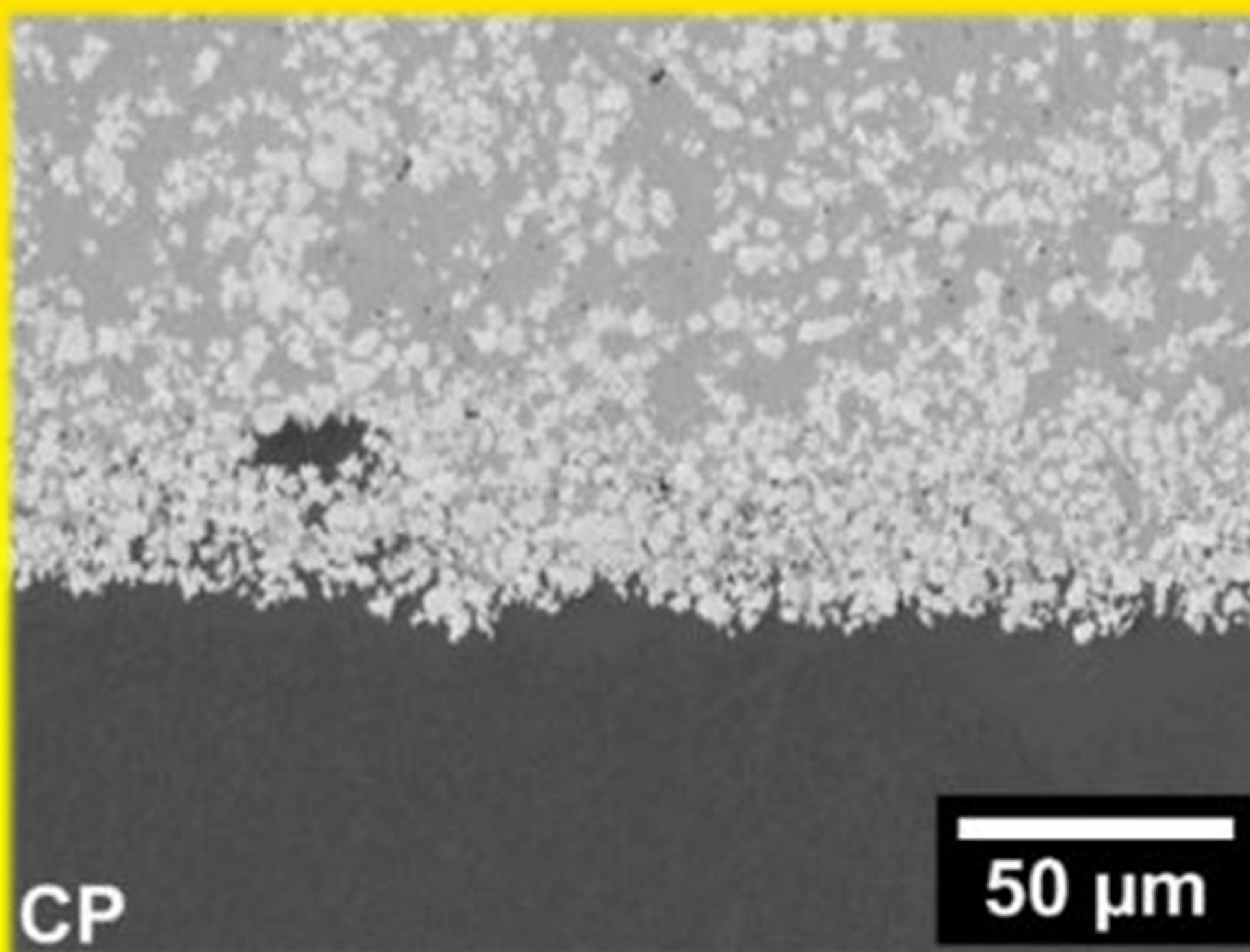
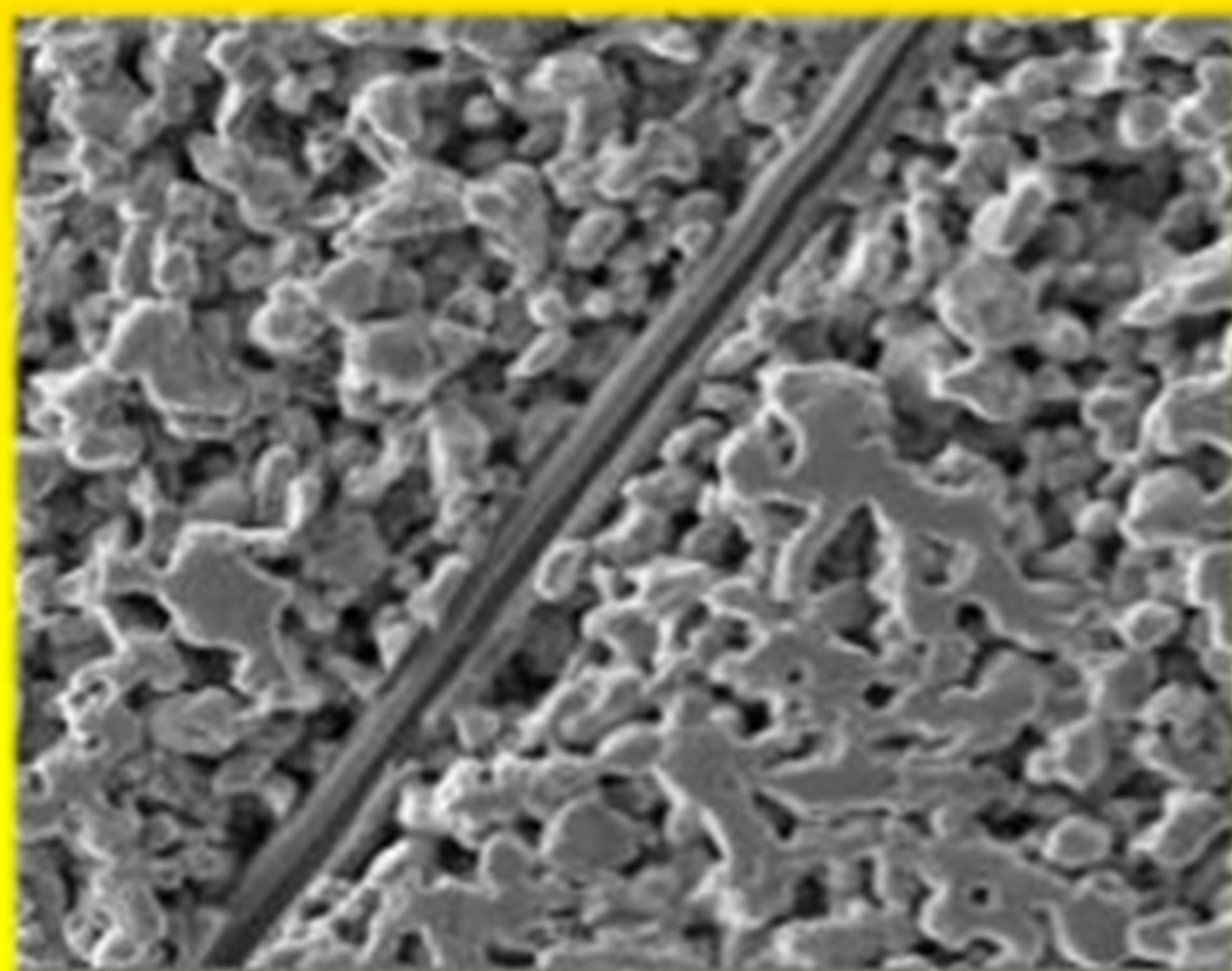
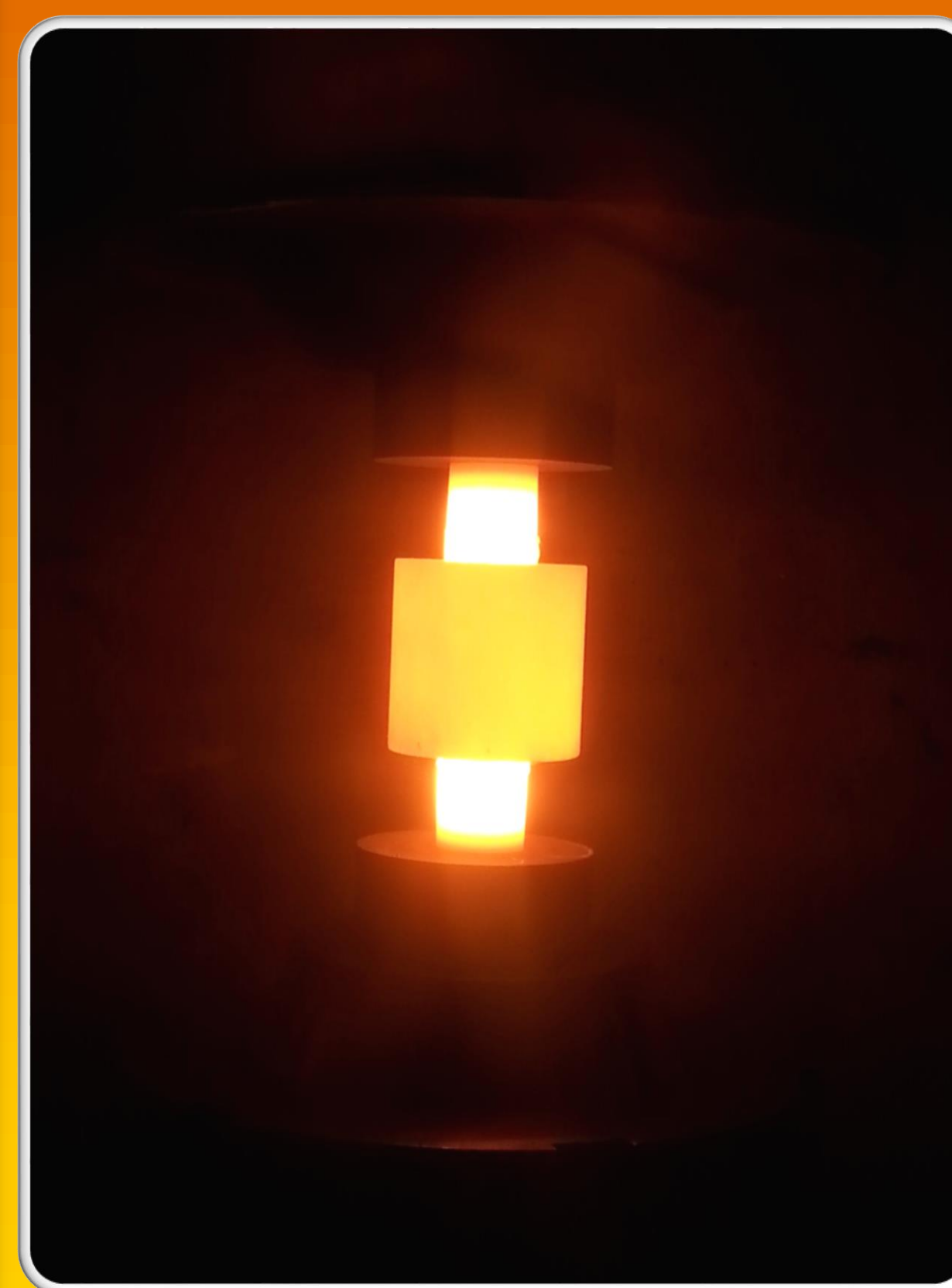


قابل توجه پژوهشگران، صنعتگران و دانشجویان:

گروه مهندسی مواد و متالورژی دانشکده مهندسی دانشگاه فردوسی مشهد با راه اندازی به روز ترین دستگاه اسپارک پلاسما سینترینگ، آماده خدمت رسانی می باشد.

این دستگاه با قابلیت اعمال جریان فوق العاده بالای **۸۰۰۰ آمپر** و فشار **۴۰ تن** و با استفاده از قالب های متنوع گرافیتی، از قابلیت تولید انواع قطعات صنعتی حساس سرامیکی، فلزی، پلیمری و کامپوزیتی نانوساختار و میکروساختار در ابعاد آزمایشگاهی و حتی صنعتی برخوردار است. از دیگر مشخصه های بارز این دستگاه می توان به موارد زیر اشاره کرد:

- ✓ رسیدن به دمای  $2200^{\circ}\text{C}$  در مدت زمان بسیار کوتاه
- ✓ اعمال همزمان فشار و دما از دمای محیط
- ✓ قابلیت برنامه دهی دقیق توسط رایانه، و اعمال سیکل های دلخواه حرارتی و تنشی



Email: [sps.fum@gmail.com](mailto:sps.fum@gmail.com)

Tel: 051-38806094

Mobile: 0935-974-1328

0930-200-9095

جهت اطلاع از جدول زمان بندی نوبت دهی، هزینه ها و دریافت اطلاعات بیشتر با ما در تماس باشید: