

به نام خدا

# دستور العمل برگزاری هفته پژوهش و فناوری استان خراسان رضوی

دبیرخانه ستاد هفته پژوهش و فناوری استان خراسان رضوی

سال ۱۴۰۳

# اهداف هفته پژوهش و فناوری

## اهداف عملیاتی



- عرضه عملکردهای مطالعاتی و تحقیقاتی
- قدردانی از پژوهشگران، فناوران، موسسات پژوهشی
- ارزیابی فعالیت های پژوهشی یک ساله نهادها
- افزایش حساسیت و توجه مدیران استانی به پژوهش
- انتخاب و معرفی استان های برگزیده در حوزه پژوهش

## اهداف ملی

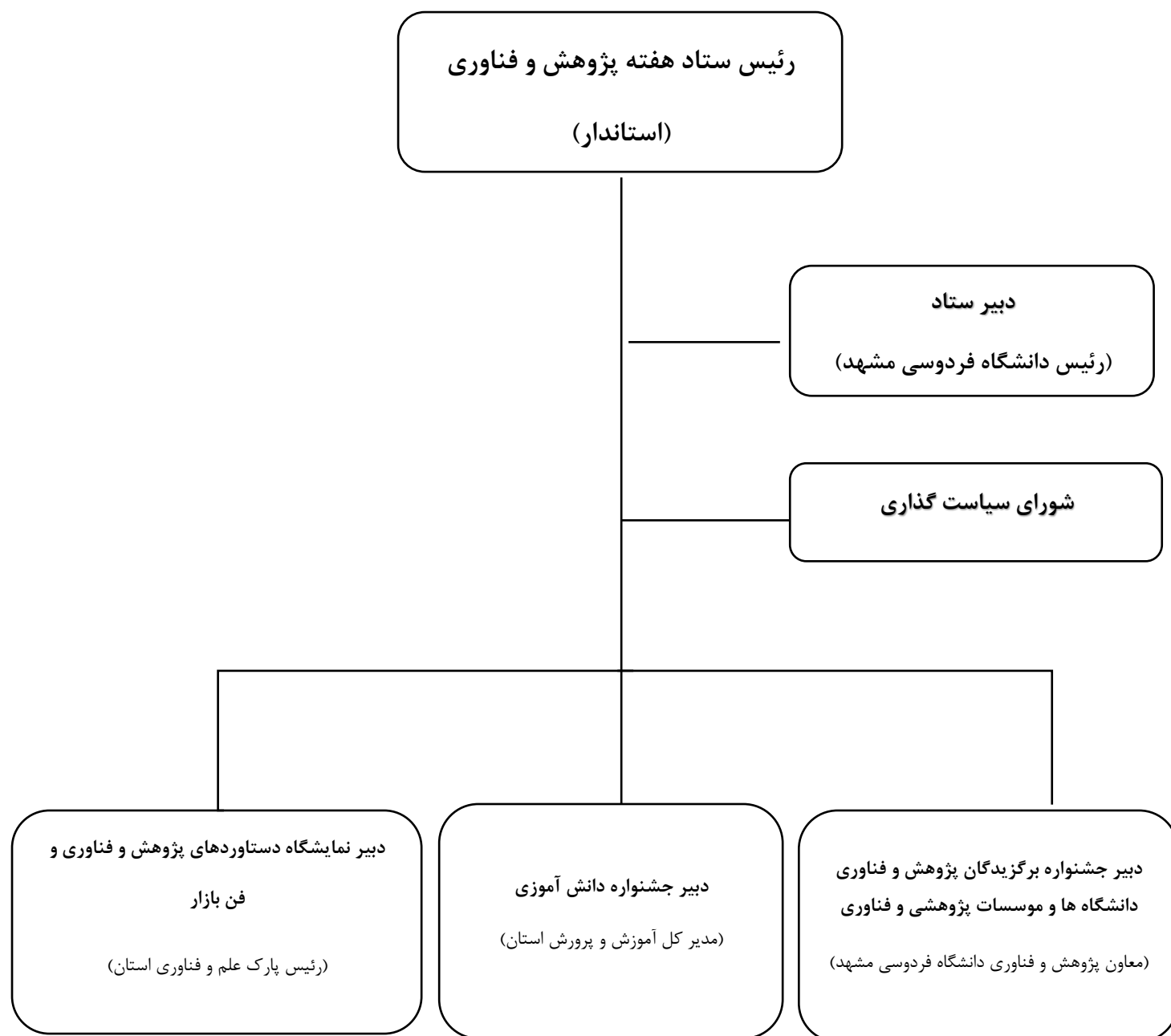


- ترویج فرهنگ پژوهش و فناوری
- تشویق و ترغیب پژوهشگران و فناوران
- تبیین وضعیت موجود پژوهش و فناوری
- شناسایی و عرضه یافته های پژوهش و فناوری
- بستر سازی برای تجاری سازی یافته های پژوهشی
- برقراری ارتباط سازنده میان پژوهشگران و فناوران
- ایجاد فضای تعاملی در استان ها بین نهادها

## تاریخ های برگزاری هفته پژوهش و فناوری

۱۷-۲۲ آذرماه	هفته پژوهش و فناوری استانی
۲۳-۲۹ آذر ماه	هفته ملی پژوهش و فناوری
۱۶-۱۸ آذرماه	نمایشگاه دستاوردهای پژوهش و فناوری استان
۲۳-۲۶ آذرماه	نمایشگاه دستاوردهای پژوهش و فناوری کشور
۲۵ آذر ماه	آیین تقدیر از برگزیدگان پژوهش و فناوری استان

## ساختار اجرایی هفته پژوهش و فناوری استان



جشنواره برگزیدگان پژوهش و فناوری دانشگاه ها،  
پارک ها و موسسات پژوهشی و فناوری

برگزیدگان فناوری و نوآور  
(پارک علم و فناوری استان)  
۸ نفر

شرکت های دانش بنیان فناوری و نوآور ۵ نفر  
( پارک علم و فناوری استان )

شرکت های دانش بنیان نوپا ۳ نفر  
( پارک علم و فناوری  
دانشگاه فردوسی مشهد)

برگزیدگان پژوهشی  
(دانشگاه فردوسی مشهد)  
۸ نفر

۱	گروه علوم انسانی
۱	گروه هنر و معماری
۱	گروه علوم پایه
۱	گروه مهندسی
۱	گروه کشاورزی و منابع طبیعی
۲	گروه علوم پزشکی
۱	گروه علوم حوزوی

## متولیان امور برگزیدگان

با رویکرد مشارکت حداکثری دانشگاه ها در فرآیند هفته پژوهش و فناوری

تعداد برگزیده	متولی	گروه
۱	دانشگاه آزاد اسلامی استان	برگزیدگان پژوهشی گروه علوم انسانی
۱	دانشگاه نیشابور	برگزیدگان پژوهشی گروه هنر و معماری
۱	دانشگاه فردوسی مشهد	برگزیدگان پژوهشی گروه علوم پایه
۱	دانشگاه فردوسی مشهد	برگزیدگان پژوهشی گروه مهندسی
۱	جهاد دانشگاهی استان	برگزیدگان پژوهشی گروه کشاورزی، منابع طبیعی و دامپزشکی
۲	دانشگاه علوم پزشکی مشهد	برگزیدگان پژوهشی گروه علوم پزشکی
۱	مدیریت حوزه های علمیه خراسان	برگزیدگان پژوهشی گروه علوم حوزوی
۵	پارک علم و فناوری خراسان رضوی	برگزیدگان شرکت های دانش بنیان فناور و نوآور
۳	پارک علم و فناوری دانشگاه فردوسی مشهد	برگزیدگان شرکت های دانش بنیان نوپا
۵	استاندارداری خراسان رضوی	مدیران برگزیده پژوهش و فناور
۵	اداره کل آموزش و پرورش	برگزیدگان آموزش و پرورش

# جدول ۱: محاسبه امتیاز پژوهشگران موسسات و دستگاه های اجرایی

(فعالیت های پنج سال اخیر منتهی به مهرماه سال جاری)

ردیف	شاخص	نوع یا سطح شاخص	سقف امتیاز برای هر مورد	حداقل امتیاز لازم
۱	مقالات چاپ شده در مجلات معتبر داخلی یا بین المللی یا همایش ها <sup>۲</sup>	JCR (WOS), Scopus	۷	۱۰۰۱
		ISC و کمیسیون نشریات وزارت علمی ترویجی	۵	
		همایش های علمی ملی / بین المللی	۳	
۲	طرح های پژوهشی / پارسا پایان یافته که به مرحله فناوری رسیده است	مجرى	۱۰	۱۰۳
		همکار اصلی	۵	
		سایر همکاران	۲	
۳	نمونه اولیه آزمایشگاهی فناوری شده تجاری سازی شده از طریق ایجاد شرکت فناور مستقر در پارک های علم و فناوری و در مرکز رشد	نمونه اولیه آزمایشگاهی	۱۰	۱۰
		فناوری شده	۱۵	
		تجاری سازی شده از طریق ایجاد شرکت فناور مستقر در پارک های علم و فناوری و در مرکز رشد	۲۰	
۳	تالیف یا تصنیف کتاب		۱۵	
۴	اکتشاف، ابتکار، نوآوری، اختراع، اثر بدیع و ارزنده هنری (مورد تایید مراجع علمی معتبر)		۵	
۵	سردبیری، عضویت در هیات تحریریه نشریات علمی و هیأت مدیره انجمن علمی، داوری مقالات	سردبیری	۲	
		عضویت	۱	
۶	سردبیری و عضویت در نشریات بین المللی دارای Q1 و Q2	سردبیری	۴	
		عضویت	۲	
۷	جوایز دریافت شده از جشنواره ها یا سایر مراجع معتبر (به تأیید معاونت پژوهشی وزارت)	ملی	۲	
		بین المللی	۵	
۸	شاخص هرش (h-index) <sup>۵</sup>	Scopus	۱۰	
۹	تعداد ارجاعات (Citation) <sup>۶</sup>	Scopus	۱۰	
۱۰	تدوین استانداردهای علمی و بین المللی <sup>۷</sup>	ملی	۴	
		بین المللی	۶	

## توضیحات جدول ۱:

- ۱- در صورت عدم دستیابی به پژوهشگری با امتیاز ۱۰۰، کسب امتیاز ۸۰ نیز کافی می باشد و در صورت عدم دستیابی به پژوهشگری با امتیاز ۸۰، پژوهشگر برگزیده معرفی نگردد.
- ۲- امتیازات مقالات پرستناد و داغ با ضریب ۱,۵ محاسبه می شود.
- ۳- در صورت عدم دستیابی به پژوهشگری که از هر کدام از موارد بند ۲، ۱۰ امتیاز لازم را کسب کند، می توان بند ۲ را به صورت مشترک با ۱۰ امتیاز در مجموع در نظر گرفت.
- ۴- هر عضو هیأت علمی می بایست دارای یک طرح پژوهشی خاتمه یافته که به عنوان مجری طرح باشد.
- ۵- عدد (H-index) به عنوان امتیاز فرد محاسبه خواهد شد.
- ۶- به ازای هر ۲۰ ارجاع خالص ( بدون خود استنادی) در ۵ سال گذشته ۱ امتیاز در نظر گرفته خواهد شد و فرد نباید بیش از ۲۵ درصد خودارجاعی داشته باشد.
- ۷- به تأیید سازمان ملی استاندارد رسیده باشد.



## جدول ۲: شاخص ارزیابی محاسبه امتیاز فناوران و نوآوران

(فعالیت های سه سال اخیر منتهی به مهرماه سال جاری، در مواردی که قید سال ذکر نشده است)

ردیف	شاخص	معیار	حداقل امتیاز
الف	شاخص های ارزیابی فناور	دوره های آموزشی توانمند سازی مرتبط با محصول/خدمت تجاری سازی شده	۲
ب	شاخص های ارزیابی محصولات /خدمات فناورانه و نوآورانه	۱. گواهی سطح آمادگی فناوری (TRL) معرفی شده	۵
		۲. مجموع میزان فروش داخلی در دو سال اخیر	۸
		۳. میزان صادرات مجموع دو سال اخیر	-
		۴. استانداردها، تأییدیه ها و مجوزهای بهره برداری اخذ شده مرتبط با محصول/فناوری	۱
		۵. ثبت اختراع /طرح صنعتی در دو سال اخیر	-
		۶. میانگین میزان اشتغال زایی طرح فناورانه (بیمه شده) در دو سال اخیر	۴
		۷. مدل کسب و کار تشریحی مرتبط با فناوری/محصول معرفی شده	۵
	جمع امتیازات(حداقل)		۲۵

جدول ۲-۱: نحوه محاسبه امتیاز فناوران و نوآوران برگزیده

الف. شاخص های ارزیابی فناور		دوره های آموزشی و توانمندسازی مرتبط با محصول / خدمت تجاری سازی شده		مرتبط ( به ازای هر دوره ۰.۵ امتیاز)	غیر مرتبط
		حداکثر امتیاز		۱	۰
		۱. گواهی سطح آمادگی فناوری (TRL) معرفی شده		TRL 9	TRL 5,6
		حداکثر امتیاز ( برای هر محصول)		۱۵	۵
		۲. مجموع میزان فروش داخلی در دو سال اخیر		بیشتر از سه برابر حد نصاب معاملات بزرگ دولتی سال جاری	کمتر از حداقل معاملات بزرگ دولتی سال جاری
		حداکثر امتیاز (برای هر محصول)		۱۵	۰
		۳. میزان صادرات مجموع دو سال اخیر		بالای سه میلیون دلار	زیر یک میلیون دلار
		حداکثر امتیاز (برای هر محصول)		۱۰	۰
		استانداردهای اخذ شده مرتبط با محصول		استانداردهای بین المللی به ازای هر استاندارد با گواهینامه معتبر ۲ امتیاز تا سقف ۵ امتیاز	استانداردهای ملی (داخلی) به ازای هر استاندارد با گواهینامه معتبر ۲ امتیاز تا سقف ۵ امتیاز
		حداکثر امتیاز		۵	۲
		تاییدیه ها و مجوزهای بهره برداری / تولید مرتبط با محصول		مجوزهای بهره برداری ( به ازای هر مجوز ۱ امتیاز تا سقف ۳ امتیاز)	تاییدیه های اخذ شده ( برای هر تاییدیه ۰.۵ تا سقف ۲ امتیاز)
		حداکثر امتیاز		۳	۲
		۵. ثبت اختراع / طرح صنعتی مرتبط در دو سال اخیر		بین المللی	ملی
		حداکثر امتیاز		۵	۳
		میانگین اشتغال زایی طرح فناورانه در دو سال اخیر ( میانگین اشتغال سالانه تمام وقت دارای بیمه تامین اجتماعی)		بالای ۳۵ نفر	بین ۱۰ تا ۲۰ نفر
		حداکثر امتیاز		۱۵	۴
		۷. ارائه مدل کسب و کار به صورت تشریحی مرتبط با فناوری / محصول معرفی شده		ارائه مدل	
		حداکثر امتیاز		۵	

ب. شاخص های ارزیابی محصولات / خدمات فناورانه و نوآورانه ( حداکثر تا ۳ محصول)

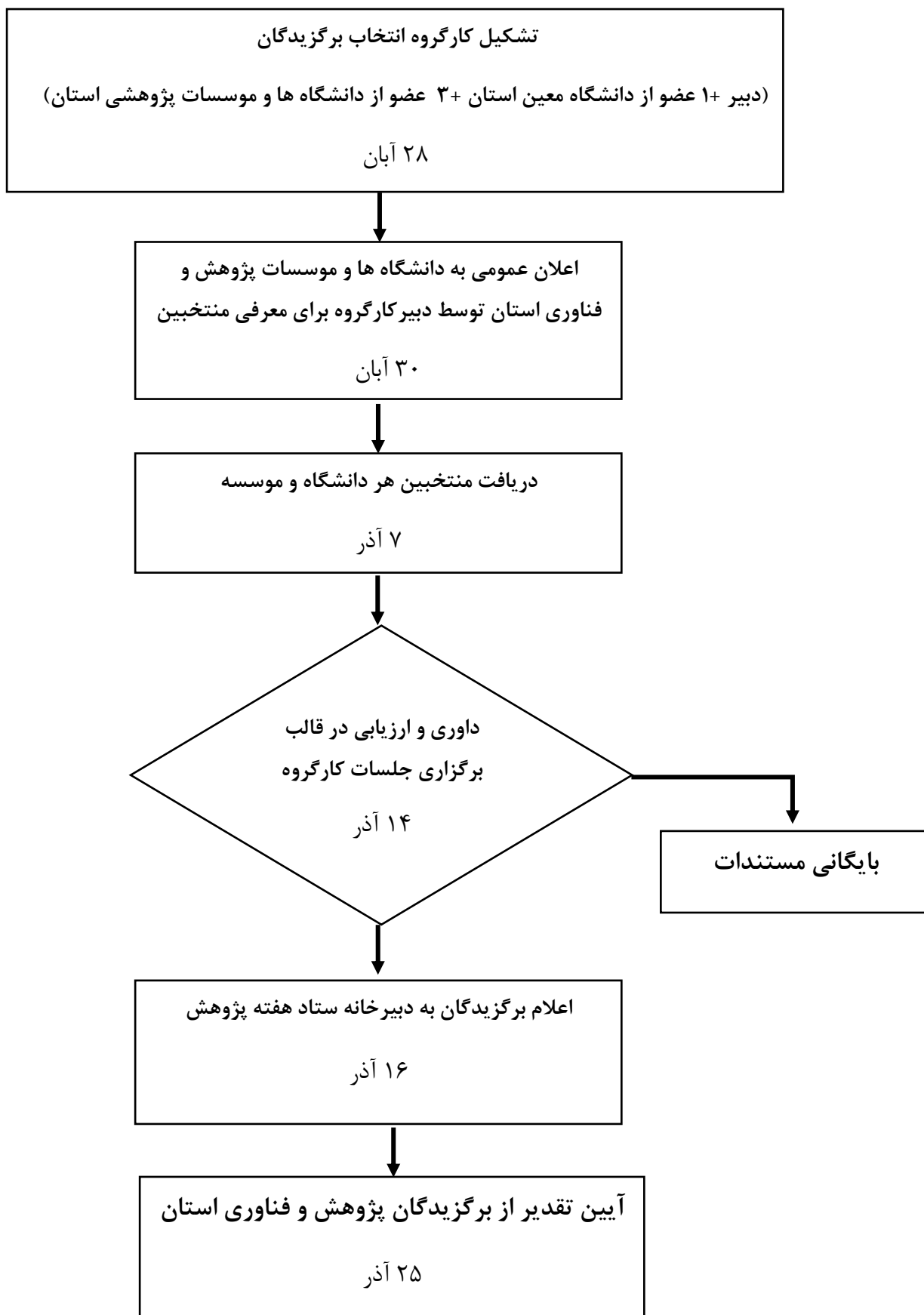
### جدول ۳: محاسبه امتیاز اثر بدیع و ارزنده هنری

(فعالیت های پنج سال اخیر منتهی به مهرماه سال جاری)

ردیف	عنوان شاخص	سطح	امتیاز
۱	آثار منتخب جشنواره ها، مسابقات و کنکورها به ترتیب رتبه	بین المللی	۱۴
		ملی	۱۰
		استانی	۵
		دانشگاهی	۴
۲	مجموعه آثار ارائه شده در نمایشگاه های انفرادی	خارج از کشور	۱۰
		داخل کشور	۷
۳	آثار داوری شده و راه یافته به نمایشگاه ها و جشنواره های گروهی	بین المللی	۱۰
		ملی	۷
		استانی	۳
۴	آثار هنری چاپ شده: ( طرح، عکس، نشانه، پوستر، تصویرسازی کتاب، بسته بندی و ...)	بین المللی و ملی	۵
۵	آثار هنری به نمایش درآمده و اجرا شده شامل: ( فیلم، انیمیشن، مستندسازی، طراحی صفحات وب و ... )، ( تندیس، فرش، المان شهری، مبلمان شهری، طراحی صحنه، نقاشی دیواری و ...)	بین المللی و ملی	۵
۶	فروش اثر در حراج های بزرگ	بین المللی	۱۰
		ملی	۷
		استانی	۵
۷	طرح یا اثری که مورد بهره برداری قرار گرفته است و به تولید انبوه رسیده باشد	بین المللی و ملی	۵

\*تمامی آثار می بایست به تأیید دستگاه اجرایی مرتبط، موسسات، موزه ها و نگارخانه های معتبر کشور رسیده باشد.

## فرآیند تعیین برگزیدگان



## فهرست دانشگاه ها، پارک ها و موسسات پژوهشی و فناوری استان

ردیف	نام دانشگاه ها، پارک ها و موسسات پژوهشی و فناوری استان
۱	دانشگاه فردوسی مشهد
۲	دانشگاه علوم پزشکی مشهد
۳	دانشگاه پیام نور استان
۴	دانشگاه آزاد اسلامی استان
۵	حوزه های علمیه و دانشگاه علوم اسلامی رضوی
۶	دانشگاه های حکیم سبزواری، نیشابور، تربت حیدریه، صنعتی قوچان
۷	جهاد دانشگاهی استان
۸	مجتمع های آموزش عالی تربت جام، گناباد، کاشمر
۹	دانشگاه فرهنگیان استان
۱۰	دانشگاه جامع علمی و کاربردی استان
۱۱	دانشگاه ملی مهارت استان
۱۲	نماینده دانشگاه های غیرانتفاعی استان
۱۳	موسسات پژوهشی و فناوری استان (صنایع غذایی خراسان، مرکز تحقیقات جهاد کشاورزی، ...)
۱۴	پارک های علم و فناوری استان (پارک علم و فناوری خراسان رضوی، پارک علم و فناوری دانشگاه فردوسی مشهد)